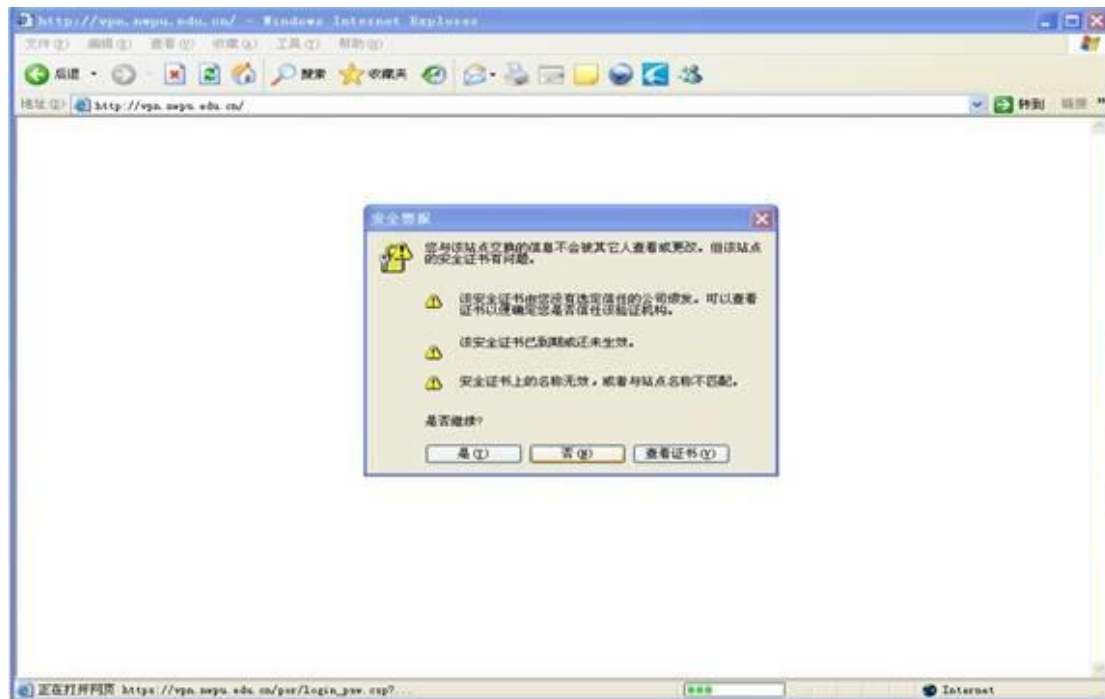


VPN 使用指南

- 1、使用浏览器打开 <https://vpn.nwpu.edu.cn>，系统自动弹出“安全警报”提示窗口，

点击“是”继续浏览。如图：

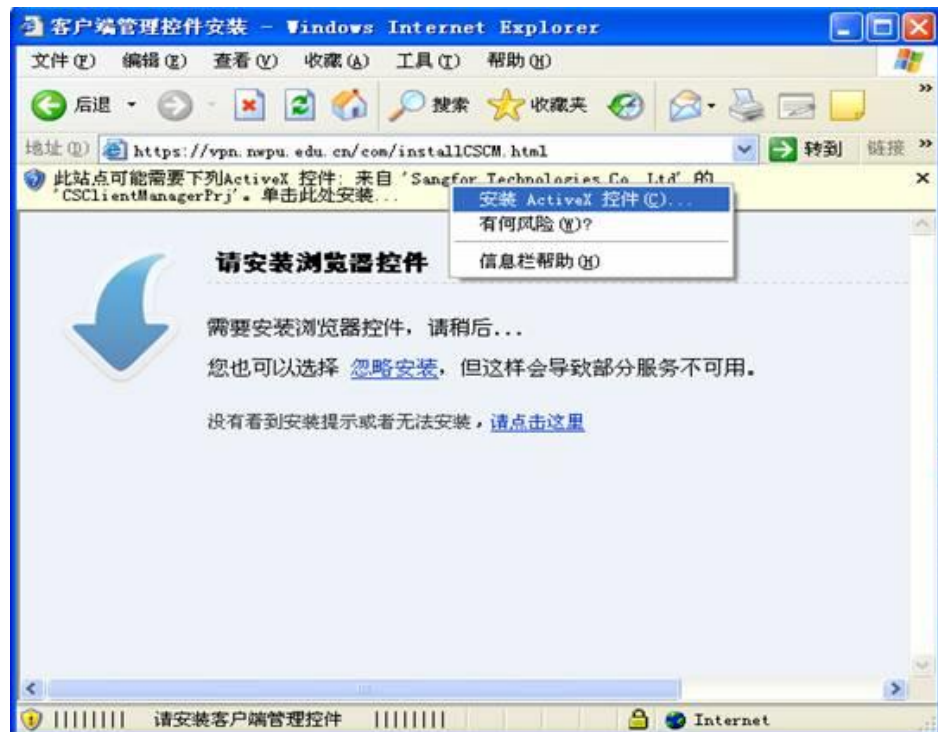


- 2、在打开的网页中输入校园信息平台的用户名和密码，点击“登录”。

用户名和密码即翱翔门户的用户名和密码。



3、 在打开的网页中点击弹出的黄色提示条，点击“安装 ActiveX 控件”，如果没有黄色提示框，就点击“请点击这里”，如图：



4、 在弹出的窗口中点击“安装”，如图：



5, 稍等片刻系统会自动安装插件, 安装完成后在桌面出现



并在右上角出现



如下图标, 浏览器会自动打开西北工业大学主页, 说明已经登录 VPN 成功。

6、退出 VPN 时, 右键点击桌面上



图标, 点击“退出”即可。

7、再次登录 VPN 时点击桌面



图标, 在打开的窗口中输入 `vpn.nwpu.edu.cn`。点击连接, 输入用户和密码。

如图：

